

AEG

PROTECT HOME.

Köszönjük, hogy megvásárolta az AEG Power Supply Systems által gyártott PROTECT HOME szünetmentes tápegységet (UPS).

Jelen használati utasítás tartalmazza a biztonságra vonatkozó előírásokat és a működési útmutatót. Az UPS beüzemelése előtt, annak megfelelő használata érdekében kérjük alaposan olvassa el a jelen leírást, valamint őrizze meg későbbi használatra.

PROTECT HOME.

1 Jelen használati utasításra vonatkozó információk

Információ nyújtási kötelezettség

Ezen használati utasítás segít biztonságosan, a megfelelő módon és a tervezett felhasználás szerint beüzemelni és működtetni PROTECT HOME szünetmentes tápegységet (UPS). A jelen használati utasítás fontos információkat tartalmaz a működés során esetlegesen felmerülő veszélyek megelőzésére vonatkozólag.

Kérjük, hogy az üzembehelyezés előtt alaposan olvassa el ezeket az utasításokat!

Jelen használati útmutató a PROTECT HOME termék nélkülözhetetlen részét képezi. A szünetmentes tápegység üzemeltetőjének gondoskodnia kell arról, hogy a jelen használati utasítás szabadon elérhető legyen bárki számára, aki részt vesz a termék szállításában, üzembehelyezésében, illetve aki karbantartási vagy egyéb munkát végez rajta.

Érvényesség

A jelen használati utasítás megfelel a PROTECT HOME jelenlegi műszaki adatainak a kiadás időpontjában. Az utasítás tartalma nem tárgya a szerződésnek, csak tájékoztatási és információközlési célt szolgál.

Jótállás és Felelősség

Fenntartjuk a jogot a jelen használati utasításban foglalt leírás megváltoztatására, különös tekintettel a műszaki adatokra és a működésre.

A leszállított termékekkel kapcsolatos panaszokat és igényeket az átvételtől számított 8 napon belül be kell nyújtani, a doboz tartalmával együtt. Az ezen túl benyújtott panaszokat nem tudjuk figyelembe venni.

A jótállás nem vonatkozik olyan hibákra vagy kárra, amelyek oka a helytelen, jelen használati utasítástól eltérő kezelés (ami magában foglalja a "Q.A." garanciapecsét megrongálását is). Az AEG nem vállal felelősséget az ilyen károkért. Az AEG minden előzetes értesítés nélkül eláll minden, általa és képviselői által vállalt kötelezettségétől, úgy mint jótállási megállapodás, szolgáltatási szerződés, stb, amennyiben a terméken bármilyen, nem eredeti, az AEG által vásárolt AEG alkatrészekkel történt karbantartási munkálat. A jótállás tehát nem érvényes a fent említett esetben.

Kezelés

A PROTECT HOME kialakítása lehetővé teszi, hogy minden, az beüzemeléshez és működtetéshez szükséges intézkedés elvégezhető legyen a berendezés szétszedése és belsejében található alkatrészek háborgatása nélkül. Kizárólag megfelelően képzett, szakértő személyzet végezhet karbantartási és javítási munkálatokat a berendezésen.

Telefonos ügyfélszolgálat

Ha a használati utasítás elolvasása után is van kérdése, kérjük lépjen kapcsolatba forgalmazójával vagy az alábbi elérhetőségek egyikén telefonos ügyfélszolgálatunkkal.

Telefon: +49 (0)180 5 234 787

Fax: +49 (0)180 5 234 789

Internet: www.aegpss.de

Szerzői jog

Jelen használati utasítást és annak egyetlen részét sem lehet az AEG kifejezett előzetes írásos engedélye nélkül terjeszteni, sokszorosítani illetve elektronikus vagy mechanikus módon továbbítani.

© Copyright AEG 2006. Minden jog fenntartva.

1.1 Tanúsítvány

AEG

Power supply systems

Declaration of Conformity

Document - No. CE 0066

We

AEG Power Supply Systems GmbH
Emil – Siepmann – Straße 32, D – 59581 Warstein

declare under our sole responsibility that the product

Uninterruptible Power Supply (UPS)
Protect home.
type power 600VA

to which this declaration relates is in conformity with the following standards or other normative documents

EN 62040-1-1:2003
EN 50091-2:1995 clause 2.4/2.5 class A
EN 61000-3-2:1995
EN 61000-3-3:1995

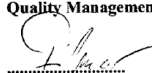
Following the provisions of directives

89 / 336 / EEC	EMC Directive
73 / 23 / EEC	Low Voltage Directive
93 / 68 / EEC	Marking Directive

Year of labelling the CE – Mark: 2006

Germany, 59581 Warstein, 03.05.2006

AEG PSS – Q
Quality Management


.....
(Filmar)

AEG PSS - Product Management
Compact UPS


.....
(Schneider)

2 Biztonság

2.1 Fontos biztonsági utasítások

Kérjük, hogy alaposan olvassa el a jelen használati utasítást a PROTECT HOME szünetmentes tápegység első üzembehelyezése előtt, és tartsa be a biztonsági utasításokat!

Kizárólag a tervezett felhasználási célra és tökéletes üzemállapotban használja a berendezést. A berendezés üzemeltetése során ügyeljen arra, hogy teljes mértékben tisztában legyen a biztonsági szempontokkal és veszélyekkel, és hogy minden munkálatot a jelen használati utasítás szerint végezzen el. A biztonságot veszélyeztető hibákat azonnal el kell hártani.

A használati utasításban található alábbi képek veszélyhelyzetet vagy fontos információt jeleznek.



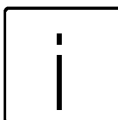
Veszély!

A berendezés kezelőjére vonatkozó életveszélyes helyzetet jelzi.



Vigyázat!

Sérülésveszélyt, valamint a berendezés és az egyes alkatrészek károsodásának kockázatát jelzi.



Információ!

A szünetmentes tápegység üzemeltetésével kapcsolatos hasznos információkat jelzi.

2.2

Biztonsági utasítások a PROTECT HOME berendezéshez

Ez a fejezet fontos utasításokat tartalmaz a PROTECT HOME szünetmentes tápegységgel kapcsolatban, amelyeket a szünetmentes tápegység és akkumulátor telepítése, üzemeltetése és a rajtuk végrehajtott karbantartási munkálatok során be kell tartani.



A szünetmentes tápegység feszültség alatt van, ez pedig veszélyes lehet! **A berendezést csakis arra képzett szakszemélyzet szedheti szét..** Kizárólag szakképzett ügyfélszolgálati munkatárs végezhet javítási munkálatokat a berendezésen.



A kimenet feszültség alatt lehet és így áramütést okozhat akkor is, ha a szünetmentes tápegység nem csatlakozik az energiahálózathoz, mivel saját belső áramforrással (akkumulátor) rendelkezik.



Egészségügyi és biztonsági okokból a berendezést megfelelően földelni kell!

A PROTECT HOME berendezést kizárólag a 230 VAC, védőföldeléssel ellátott energiaforrást használva vagy ahhoz csatlakoztatva lehet üzemeltetni, és csak a német VDE irányelvei szerint tesztelt védőföldelő vezetővel rendelkező hálózati csatlakozó kábellel és PE vezetékkel (amelyet a kiszállított termék tartalmaz) lehet csatlakoztatni.

Égésveszély!



Az akkumulátor erős zárlati árammal rendelkezik. A helytelen csatlakoztatás vagy szigetelés a csatlakozások olvadásához vezethetnek, ami súlyos égést is okozhat.



A tápegység egy figyelmeztető hangot kiadva jelzi, ha az akkumulátor lemerült vagy ha a szünetmentes tápegység normálistól eltérő üzemmódban működik.



Kérjük, tartsa be a következő biztonsági utasításokat a szünetmentes tápegység állandó üzemelési biztonsága és a vele végzett munka folyamatos biztonságossága érdekében:

- ◆ Ne szerelje szét a szünetmentes tápegységet!
(A szünetmentes tápegység belsejében nincsenek olyan alkatrészek, amelyek folyamatos karbantartást igényelnek. Kérjük, vegye figyelembe, hogy a belső alkatrészek háborgatása esetén a jótállás érvényét veszti!)
- ◆ Ne telepítse a berendezést hőforrás közvetlen közelébe vagy közvetlen napfényre!
- ◆ A berendezés tervezett üzemhelye fűtött beltéri terület. Ne telepítse a berendezést víz mellé vagy túlzottan nyirkos környezetbe!
- ◆ Kondenzáció mehet végbe, ha a szünetmentes tápegységet egy hideg környezetből viszik a telepítési helyre. egy szobába, ahol telepítésre kerül. A szünetmentes tápegységnek mindenképp száraznak kell lennie az üzembe helyezés előtt. Ezért hagyja a berendezést legalább két órán át akklimatizálódni.
- ◆ Soha ne csatlakoztassa a hálózati bemenetet és a szünetmentes tápegység kimenetét egymáshoz!
- ◆ Győződjön meg róla, hogy semmilyen folyadék vagy idegen test nem jut be a tápegységbe!
- ◆ Ne takarja el a berendezés oldalsó szellőzőnyílásait! A gyerekeket tartsa távol a tápegységtől, és gondoskodjon róla, hogy semmilyen tárgy nem kerül be a szellőzőnyíláson át.

- ◆ Ne csatlakoztasson háztartási készülékeket, például hajszárítót, a szünetmentes tápegységhez!
- ◆ A hálózati csatlakozásnak mindenképp közel kell lennie a berendezéshez a váltakozó áramú bemenet könnyebb elszigetelése, illetve a csatlakozó könnyebb kihúzása érdekében.
- ◆ Működés közben ne húzza ki a hálózati csatlakozókábelt a szünetmentes tápegységből vagy a csatlakozóaljzatból (érintésbiztos aljzat), máskülönben a tápegység védőföldelő vezetője és az összes csatlakoztatott fogyasztó lekapcsol.



Áramütésveszély!

Miután a hálózati feszültséget lekapcsolták, a tápegységen belüli részek továbbra is összeköttetésben maradnak az akkumulátorral, így áramütést okozhatnak. Ezért az akkumulátort is le kell választani, mielőtt bármilyen karbantartási vagy szerelési munkát végeznek rajta!



Ha az akkumulátort cserélni kell vagy karbantartási munkát szükséges végezni rajta, ez csakis egy, az akkumulátorokat és a szükséges óvintézkedéseket jól ismerő, szakképzett személyzet által vagy felügyelete alatt végezhető el!

Tartsa távol az illetéktelen személyeket az akkumulátortól!

Az akkumulátorcsere során a következőket kell betartani: Mindenkor kizárólag azonos, karbantartásmentes, zárt ólomakkumulátorokat szabad használni, amelyek műszaki

jellemzői megegyeznek az eredeti akkumulátor műszaki jellemzőivel.



Robbanásveszély!

Soha ne dobja nyílt lángba az akkumulátort!
Soha ne nyissa ki vagy rongálja meg az akkumulátort, mert elektrolit szivároghat ki belőle, ami károsítja a bőrt és a szemet, és mérgező lehet.



Az akkumulátor áramütést és nagy zárlati áramerősséget okozhat.

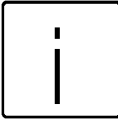
Ezért mindenképpen tartsa be az alábbi óvintézkedéseket, amikor akkumulátorral dolgozik:

- ◆ Vegye le az órákat, gyűrűket és egyéb fémes tárgyakat!
- ◆ Csak szigetelt nyéllel rendelkező szerszámokat használjon!



A saját biztonsága érdekében soha ne kapcsolja be a szünetmentes tápegységet azelőtt, hogy megfelelően földelné a házat, és csatlakoztatná a szünetmentes tápegységet az energiahálózathoz!

3 Rendszerleírás



A PROTECT HOME egy szünetmentes áramellátó tápegység (UPS – Uninterruptable Power Supply), ami olyan fontos fogyasztókhoz, mint számítógép (PC), kábel TV, távközlési felszerelések és hasonló eszközök.

A berendezés az alábbi részekből áll:

- ◆ Hálózati szűrő a hálózati bemenetnél, hálózati energia visszacsatolás elleni védelemmel ellátva
- ◆ Akkumulátor töltő az akkumulátor töltéséhez
- ◆ Akkumulátor, mint energiatároló eszköz a hálózati meghibásodás idejének áthidalására (inverter ellátásához)
- ◆ Inverter az áramkimaradás esetén csatlakoztatott váltakozó feszültségű töltés ellátásához
- ◆ Áramkimaradás esetén átkapcsolja a készüléket, hogy az inverterről töltődjön a fogyasztó

A szünetmentes tápegység a közüzemi energiahálózat és a védeni kívánt fogyasztók közé kell bekötni az érintésbiztos aljzatba.

Normális működési körülmények között, vagyis ha a PROTECT HOME berendezés energiaellátását a hálózati feszültség biztosítja, az akkumulátortöltő egyenirányító teljesen feltöltött állapotban tartja az akkumulátort. Ebben az üzemállapotban a berendezéshez csatlakoztatott fogyasztók a hálózati szűrőkon keresztül kapják a feszültséget, amik hatékony védelmet nyújtanak a hálózati túlfeszültséget eredményező csúcsokkal és a nagyfrekvenciás interferenciával szemben.

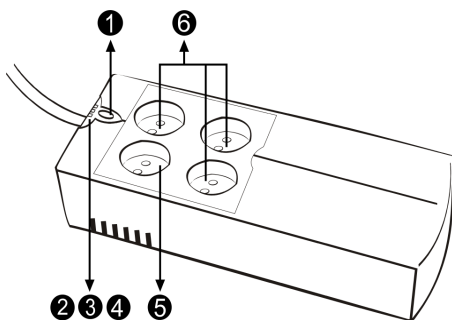
Amennyiben hálózati meghibásodás következik be, a PROTECT HOME addig biztosítja a feszültséget, amíg az akkumulátor le nem merül, lehetővé téve a csatlakoztatott elektronikus adatfeldolgozó rendszer megfelelő leállítását és kikapcsolását. A készenléti idő (standby) a csatlakoztatott töltéstől függ. Ha a hálózati áramellátás visszaáll a normál állapotba, a tápegység visszavált a hálózati ellátásra. Az akkumulátor töltő ezután újratölti az akkumulátort.

Biztonsági okokból (ahogy az a német VDE {Német Elektrotechnikai, Elektronikai és Informatikai Szövetség} szabványa szerint megkövetelt), a berendezés áramkimaradás esetén két pólusnál kapcsolja le a hálózati bemenetét. Ez megakadályozza a visszatáplálást az energiahálózatba illetve a feszültségek kialakulását a hálózati csatlakozó pólusainál.

4 A szünetmentes tápegység áttekintése

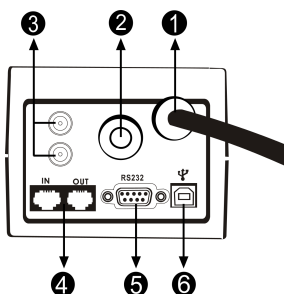
Csatlakozások, Vezérlő/Kijelző elemek:

Felső nézet



- 1 A szünetmentes tápegység kapcsolója (hálózati kapcsoló)
- 2 Zöld LED: Normál / Energiatakarékos üzemmód
- 3 Sárga LED: Akkumulátoros üzemmód
- 4 Piros LED: Figyelmeztetés / Hiba
- 5 Túlfeszültség ellen védő csatlakozó (UPS védelem nélkül)
- 6 Akkumulátoros áramellátó csatlakozó (UPS védelemmel, például áramkimaradás esetén)

Oldalnézet



- 1 Tápvezeték az UPS-hez érintésbiztos aljzattal (230 V)
- 2 Bemeneti megszakító (nyomja meg a gombot a lehetséges végrehajtás után = reset)
- 3 Túlerhelés elleni védelem SAT TV / SAT vevő, F-csatlakozó
- 4 Túltöltés elleni védelem telefon / fax / modem, RJ11 csatlakozó
- 5 RS232 kommunikációs csatlakozások (Sub-D9)
- 6 USB csatlakozás

4.1

Műszaki adatok

MODELL		PROTECT HOME.
Névleges teljesítmény		600 V / 300 W
Szünetmentes tápegység bemenete	Névleges bemeneti feszültség	230 V (1ph~ / N / PE)
	Bemeneti feszültségtartomány akkumulátor nélkül	+ 6% / - 10%
	Frekvencia (automatikus kiválasztás)	50 / 60 Hz ± 5 Hz
	Áramfogyasztás	3.0 A max.
Szünetmentes tápegység kimenete	Névleges kimeneti feszültség /AVR-technológia	230 V
	Névleges kimeneti feszültség akkumulátoros üzemmódban	±10%
	Frekvencia akkumulátoros üzemmódban	50 / 60 Hz ± 1 Hz Alapértelmezett beállítás: 50 Hz
	Átkapcsolási idő áramkimaradás esetén	2 – 6 ms (általában)
	Kimeneti teljesítmény (230 V esetén)	2.6 A
	Kimeneti hullámforma	Kb sinus hullám
Akkumulátor	Típus	Lezárt, karbantartás-mentes (A-minőség)
	Akkumulátor típusa / mennyisége	1221 W / 1 akkumulátor
	Átvételi idő / névleges terhelés / félterhelés esetén	~ 3 perc / ~ 8 perc.
	Mély lemerülés/túrtelhelés elleni védelem	Igen
	Feltöltési idő (90%-os névleges kapacitásra)	8 óra
Kommunikáció	CSatolófelületek	USB and RS232 felügyeletéhez
	Leállítószoftver "Compuwatch"	Minden népszerű operációs rendszerhez (pl. Windows, Linux, Mac) CD-n
Védelem		Túlterhelés- és rövidzárlat elleni védelem Túlfeszültség-védelem az alábbiakra: - Telefon, fax, modem (RJ11) - SAT-vevő (F-csatlakozó)

Figyelmeztetések	AC üzemmód	Zöld LED
	Back-up mód	Sárga LED
	Hiba	Piros LED
Hangjelzés	Back-up mód	5 másodpercenként megszólal
	Túlterhelés	Másodpercenként megszólal
	Akkumulátor csere	Másodpercenként kétszer megszólal
	Hibás UPS	Folyamatosan szól
Általános adatok	Méret (Szél x Mag x Mély)	125 mm x 85 mm x 300 mm
	Súly	3.5 kg
	Működési hőmérséklet-tartomány	0° - 40°C
	Relatív páratartalom	20% – 90 %
	Védelmi típus	IP 20
	Sajátzaj (1 m távolságról)	< 40dB (A)
	Kimenetek	4 érintésbiztos aljzat (1 túlfeszültség-védelemmel / 3 további UPS kivezetővel)

Irányelvek

A PROTECT HOME megfelel az EN 50091 termékstandardnak.

A terméken látható CE szimbólum igazolja az EG irányelveknek való megfelelést a 73/23 EEC kiefeszültség és 89/336 EEC elektromágneses kompatibilitás (EMC) tekintetében, amennyiben a használati útmutatóban található instrukciókat követik.

A 73/23 EEC kiefeszültségre vonatkozó irányelvek esetén

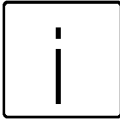
Hivatkozási szám EN 62040-1-1 : 2003

A 89/336-EMV irányelvek esetén

Hivatkozási szám EN 50091-2 : 1995

EN 61000-3-2 : 1995

EN 61000-3-3 : 1995

**Figyelmeztetés:**

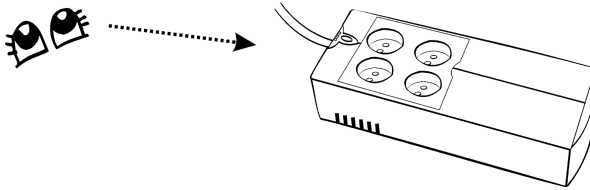
Ez egy A-osztályú szünetmentes tápegység. Otthoni környezetben ez a termék rádióinterferenciát okozhat, ebben az esetben a termék használójának esetleg további intézkedéseket kell tennie.

5 Telepítés és Beüzemelés

A szünetmentes tápegység beüzemelése az alábbi lépések követésével könnyen megvalósítható.

5.1 Szemrevételezés

Vegye ki a szünetmentes tápegységet a csomagolásból és nézze meg, hogy nincs-e rajta esetlegesen a szállítás közben bekövetkezett sérülés. Ha bármilyen sérülést talál rajta, csomagolja vissza a terméket és vigye vissza a vásárlás helyszínére.



5.2 Elhelyezés

A szünetmentes tápegységet olyan védett környezetben telepítse, ahol megfelelő szellőzés biztosított, valamint ahol nincs túlzott por, maró hatású füst és vezetőképes szennyeződés.

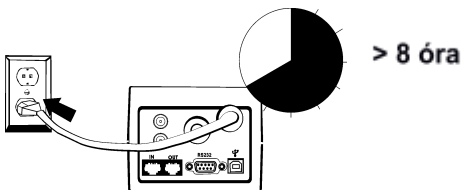


Ne használja a szünetmentes egységet magas hőmérsékletű vagy páratartalmú környezetben.

5.3 Töltés

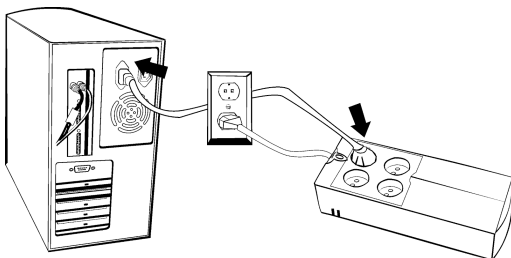
A PROTECT HOME berendezést egyenesen a gyárból szállítják, teljesen feltöltött belső akkumulátorral, ennek ellenére előfordulhat, hogy valamennyit veszít töltöttségéből a szállítás során, és az akkumulátort használat előtt újra kell

tölteni. Csatlakoztassa a készüléket a megfelelő áramforráshoz és töltsse fel teljesen, ami legalább 8-10 órányi töltést jelent anélkül, hogy fogyasztókat csatlakoztatnának hozzá (vagyis semmilyen elektromos eszközhöz, se számítógéphez, se monitorhoz ne csatlakoztassa).



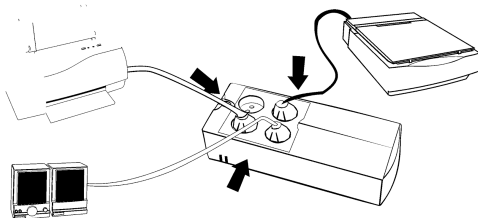
5.4 Számítógéphez történő csatlakoztatás

Csatlakoztasson egy számítógéphez kapcsolódó eszközt az egyik akkumulátoros csatlakozóhoz, ami a szünetmentes tápegység tetején található. A PROTECT HOME berendezésnek négy csatlakozója van, három akkumulátorral ellátott és egy túlfeszültség ellen védett (ez utóbbi „Battery Backup” néven van jelölve)



5.5 Perifériás eszközök csatlakoztatása

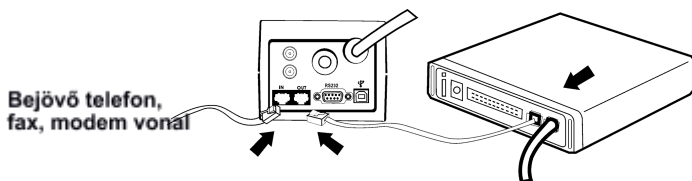
Egy további, túlterhelés ellen védett (de UPS védelem nélküli) csatlakozó (ami “Surge Only” néven van jelölve) teszi lehetővé a további perifériás eszközök áramellátását. A különösen erős fogyasztókat kell ide csatlakoztatni. Mindig vegye figyelembe, hogy ezek a csatlakozók nem szolgáltatnak áramot áramkimaradás esetén.



Ne csatlakoztasson a szünetmentes tápegységhez fűtőberendezéseket vagy nagy áramfogyasztással bíró elektromos eszközöket, mert ezeknek az eszközöknek a teljesítményigénye túlterheli és tönkreteszi a kimeneti biztosítékot.

5.6 Modem/Telefon csatlakoztatása

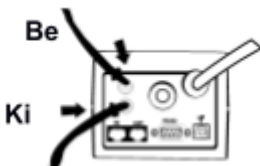
Csatlakoztassa az internetkábel az „in” csatlakozóhoz a PROTECT HOME oldalán.



Használjon még egy internetkábel és az egyik végét a „Out” nyílásba helyezze be a szünetmentes tápegység oldalánál.

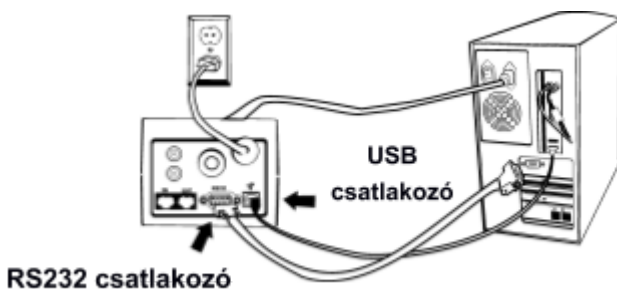
5.7 Műholdas TV védelem

Csatlakoztassa a bejövő antennakábel az F-csatlakozóhoz (másik lehetőség az IEC adaptercsatlakozón keresztül) az „In” csatlakozóban a termék hátulján. A másik antennakábel csatlakoztassa az „Out” csatlakozóhoz a vevővel, dekóderrel, TV-vel, stb.



5.8 USB és soros kábel (számítógép) csatlakoztatás

Az operációs rendszer felügyelet nélküli rendszerleállításának lehetővé tételéhez csatlakoztassa az USB vagy RS232 soros kábelt (mindkettő a termékkel együtt van a csomagban) az alábbiak szerint. Az USB soros kábel esetén egyszerűen csak csatlakoztassa azt a szünetmentes tápegységhez és a számítógéphez.



Az USB csatlakozón keresztül történő csatlakozás automatikus.

5.9 Be-/Kikapcsolás

A PROTECT HOME bekapcsolásához nyomja meg a be/ki gombot. A PROTECT HOME kikapcsolásához újra nyomja meg a be/ki gombot.

5.10 DC indítás funkció

A DC indítás funkció lehetővé teszi, hogy a szünetmentes tápegységet elindítsuk, amikor nincs hálózati /AC áramellátás és az akkumulátor teljesen fel van töltve. Egyszerűen csak nyomja meg a kapcsolót, hogy a tápegység bekapcsolódjon.



Saját biztonsága érdekében soha ne kapcsolja be a főkapcsolót, ha a PROTECT HOME nincs csatlakoztatva a hálózathoz.

5.11 Mélylemerülés elleni védelem

A szünetmentes tápegység mélylemerülés elleni védelem funkcióval rendelkezik. Az akkumulátor védelme érdekében a mélylemerülés elleni védelem aktiválódik, mielőtt az akkumulátor teljesen lemerül.

5.12 Az akkumulátor eltávolítása



Az akkumulátor cseréjét kizárólag arra képzett szakember végezheti

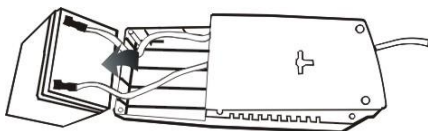
Tartsa távol az illetéktelen személyeket az akkumulátortól.

Kapcsoljon ki minden áramforrást az akkumulátor cseréje előtt. Az 1. ábrán látható módon távolítsa el a csavarokat, amik a szünetmentes tápegység alján találhatóak, és így nyissa ki az akkumulátor fedelét.



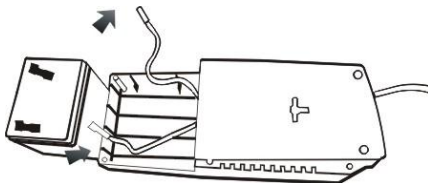
1. Ábra

Miután eltávolította az akkumulátor tetejét, finoman vegye ki az akkumulátort a dobozából a 2. ábrán látható módon.



2. Ábra

Válassza le a két csatlakozó vezetékét az akkumulátorról és cserélje ki az akkumulátort ugyanolyan típusúra, ahogy a 3. ábra mutatja.



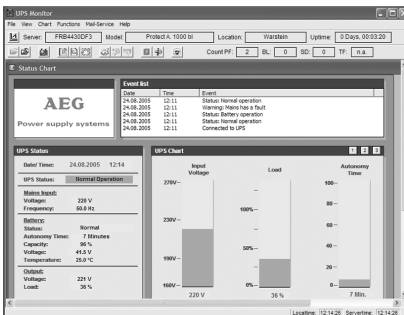
3. Ábra

Cserélje ki az akkumulátort úgy, hogy a fenti lépéseket fordított sorrendben elvégzi.

Ügyeljen arra, hogy a “+” és “-” pólusokat megfelelően csatlakoztassa.

5.13 Leállítási és UPS-irányítási szoftver

Az AEG “CompuWatch” szoftvere kifejezetten erre a célra készült és folyamatosan figyeli a hálózati energiaellátást illetve a szünetmentes tápegység állapotát.



A szoftver az “intelligens” szünetmentes tápegységgel együtt dolgozva garantálja, az elektronikus adatfeldolgozási elemek elérhetőségét és adatbiztonságát.

A "CompuWatch" leállítási szoftver az alábbi operációs rendszereket támogatja: Windows 98SE/ME, Windows NT/2000/ XP, Linux SUSE, Linux RedHat, Novell NetWare, IBM AIX, HP-UX, SUN Solaris, Mac OS, és egyéb.

A szoftver különböző operációs rendszerekre történő telepítésével kapcsolatos részletes információkat a CD-n található kézikönyv tartalmazza. A frissítéseket a www.aegpss.de >> Download útvonalon érheti el.

6 Hibaelhárítás

Hiba	Ok	Hibaelhárítási művelet
A sárga LED világít, de hallható vészjelzés csak megszakításokkal hallható.	A szünetmentes tápegység nincs rendesen csatlakoztatva a hálózathoz.	Csatlakoztassa a szünetmentes tápegységet a telepítési útmutató segítségével.
A szünetmentes tápegység működik, de hallható vészjelzést ad időszakosan.	A szünetmentes tápegység túl van terelve.	Győződjön meg róla, hogy a terhelés megfelel az UPS specifikációban leírt kapacitásának
Megszakadt a kommunikáció az UPS és a számítógép között.	A szoftvert nem megfelelően telepítették.	Ellenőrizze a szoftver beállításait.
	A kábel nincs rendesen csatlakoztatva.	Ellenőrizze, hogy az RS232 vagy az USB kábel megfelelően van-e csatlakoztatva a számítógép COM1/COM“-hoz vagy USB-hez és hagyja jóvá a beállítást.
A piros LED világít, a vészjelzés folyamatosan hallható.	Hardware hiba van a szünetmentes tápegységben.	Vegye fel a kapcsolatot a viszonteladóval!

Ha bármilyen, a normálistól eltérő és a fenti listában fel nem tüntetett helyzet áll elő, kérjük azonnal hívja a szervíz központot vagy vegye fel a kapcsolatot az ügyfélszolgálati elérhetőségek (hotline) egyikével (lásd 4. oldal).

Garanciális tanúsítvány

Típus:.....

Sorozatszám:.....

Vásárlás dátuma:

Kereskedelmi bélyegző / Alírás

A műszaki adatok előzetes értesítés nélkül megváltozhatnak.

AEG

Power supply systems

AEG Power Supply Systems GmbH

Emil-Siepmann-Straße 32

59581 Warstein-Belecke

Germany

Operating Instructions UPS

BAL 8000017714 EN

AEG0606EN