

RACK ELOSZTÓSOROK

Elosztósorok rack
rendszerekhez



Az elosztósorok lehetővé teszik az UPS kimenetén rendelkezésre álló áramellátás több fogyasztó számára, csatlakozóaljzatokon keresztül történő elosztását. Különböző típusú elosztósorok állnak rendelkezésre, a berendezések csatlakoztatásához választási lehetőséget biztosítva az IEC320 C13, illetve az IEC320 C19 szerinti földelt csatlakozóaljzatok között. A csatlakozóaljzatok típustól függően központilag, vagy páronként túlterhelés-védelemmel vannak ellátva. A csatlakozási lehetőségek a kiválasztási kritériumok meghatározásának hatékony eszközét kínálják az előírt kikapcsolási feltételek teljesítéséhez.

Az elosztósorok aktuális üzemi állapotát LED-ek jelzik.

A dugaszolható rögzítőelemeknek köszönhetően az elosztósorok a szabványos rack szerelvényekbe könnyen és rugalmasan beszerelhetők. A kényelmes felszerelhetőség érdekében a rögzítőelemek asztali használat esetén eltávolíthatók. Az elosztósorok kiváló merevséget és tartósságot biztosító, robusztus kivitelű alumínium tokozással készülnek.

Jellemző alkalmazások

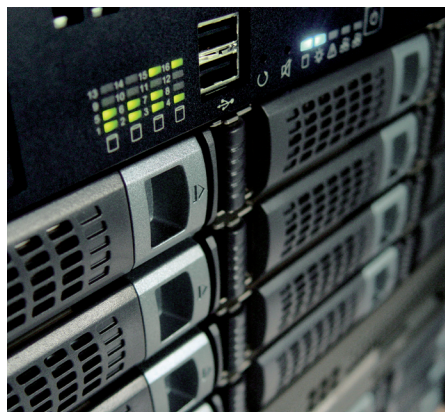
- Informatikai helyiségek
- Kisméretű irodák

JELLEMZŐK

- Moduláris felépítés
- Csatlakozóaljzat típusok választéka
- Mikro-biztosító a tápáramkörben kiegészítő védelem céljából
- Kiemelkedő minőségű alumínium tokozás
- Rugalmas telepítési lehetőségek
- 1 m hosszú csatlakozókábel

ELŐNYÖK

- Költséghatékony energiaelosztás
- Helytakarékos
- Kényelmes és rugalmas kialakítás
- Egyszerűbb karbantartás



Műszaki adatok

	PDU 10-1	PDU 10-2	PDU 16-1	PDU 16-2
Kompatibilitás	Protect alpha, Protect A, Protect B, Protect NAS, Protect B PRO, Protect C 1000, Protect C 2000, Protect C 3000, Protect D 1000, Protect D 1500, Protect D 2000, Protect D 3000, Protect D 6000, MBS 2000 és MBS 3000		Protect B PRO 3000, Protect C 3000, Protect D 3000, Protect D 6000, Protect D 10000 és MBS 3000	
Bemenő feszültség	230 VAC, 50/60 Hz			
Bemeneti csatlakozó	IEC320 C14 (10 A)		IEC320 C20 (16 A)	
Kimeneti csatlakozó	6 db IEC320 C13 (10 A)	6 db földelt csatlakozóaljzat	4 db IEC320 C13 (10 A)	3 db földelt csatlakozóaljzat
	Páronként védve	Központilag védve	Páronként védve	
			3 db IEC320 C19 (16 A)	3 db IEC320 C19 (16 A)
Méretetek, (szé x ma x mé)	483 mm (429 mm rögzítőelemek nélkül) x 44 mm (1 U) x 44 mm			
Súly	0,7 kg			
Cikkszám	600 000 6829	600 000 6831	600 000 6830	600 000 6832

AEG Power Solutions

További információkért kérjük, forduljon az AEG Power Solutions helyi képviselőjéhez, melynek elérhetősége az alábbi linken található: www.aegps.com

AEG PS – PDU Rack – EN – 04/2019 V1 – A jelen adatlapon szereplő műszaki adatok nem képeznek kötelező érvényű garanciát, illetve szavatosságot. Az adatlap tartalma kizárólag tájékoztató jellegű és bármikor módosítható. Elkötelezettséget kizárólag konkrét ajánlatkérés átvétele és a megrendelő vonatkozó feltételekről való értesítése esetén vállalunk. Jelen feltételek nem-kötelező jellege következtében nem vállalunk felelősséget az itt szereplő adatokért sem pontosság, sem teljesség tekintetében. Az AEG az AB Electrolux engedélye alapján bejegyzett márkánév.