

# GLAMOR

## A TAPASZTALAT EREJE

450VA ~ 2000VA

A line-interaktív technológia terén szerzett több, mint 20 év tapasztalatunk alapján a GLAMOR UPS berendezések a legkorszerűbb vívmányokat a piac legmagasabb szintű megbízhatóságával ötvözik.



### LEGFŐBB ALKALMAZÁSI TERÜLETEK



Otthon



Üzletek



PC hálózatok



Kisebb irodák

### JELLEMZŐK



- Line-interaktív, közelítő szinuszos UPS
- Beépített feszültszabályozó (AVR) a feszültség letörések, tüskék, magas- és alacsony feszültségek kiküszöbölése érdekében
- Hidegindítás az UPS hálózat nélküli bekapcsolásához
- Széles bemenő feszültség és frekvencia tartomány az akkumulátor élettartamának megóvása érdekében
- Egyszerű akkumulátorcsere
- Plug-in töltés - az UPS még kikapcsolt állapotban is tölti az akkumulátorait
- Automatikus akkumulátorteszt
- Intelligens akkumulátor menedzsment rendszer, amely megóvja az akkumulátor élettartamát
- Felügyeleti szoftver (Emily) eseménynaplózással, az Ön számítógépének védelme érdekében, szabályos leállítással
- USB csatlakozási port
- 2 év EU garancia az UPS-re

### OPCIÓK



- Kommunikációs kábel
- Ajándékdobozos testreszabás
- RS232 port
- Számos lehetőség az előlap és a hátlap testreszabására
- RJ45 túlfeszültségvédelem telefonvonalak számára

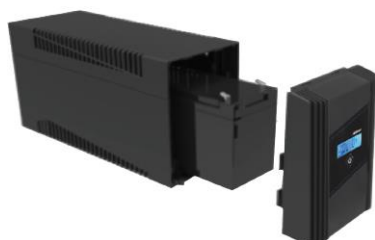
### A DOBOZ TARTALMA



- Betápláló kábel
- Fogyasztói kábel

### EGYSZERŰ AKKUMULÁTORCSERE

GR 450-650-850



GR 1000-1500-2000



## MŰSZAKI ADATOK

TÍPUS		GR450LCD	GR650 LCD	GR850 LCD	GR1000 LCD	GR1500 LCD	GR2000LCD
BEMENETI JELLEMZŐK	Feszültségtartomány	160 VAC - 290 VAC					
	Frekvenciatartomány	45 – 65 Hz (Auto sensing)					
	Fázisszám	1 fázis					
KIMENETI JELLEMZŐK	Teljesítmény	270W	380W	500W	600W	900W	1200W
	Kimenő feszültség (akkumulátoros üzemmód)	220/230/240 VAC ±10%					
	Frekvenciatartomány (akkumulátoros üzemmód)	50/60Hz ±1 Hz					
	Átkapcsolási idő	2 – 6 ms (jellemző)					
	Kimenő hullámalak	Közelítő szinusz					
MECHANIKAI ADATOK	Méretek (szé x ma x mé), mm	100 x 140 x 292			148 x 198 x 315		
	Nettó súly (kg)	4	5	5.5	9	10.5	11.8
AKKUMULÁTOR	Típus és darabszám	12V/5Ah x 1	12V/7Ah x 1	12V/9Ah x 1	12V/7Ah x 2	12V/7Ah x 2	12V/9Ah x 2
	Töltési idő (90%-ra)	4 - 6 óra					
KIJELZŐ	LCD	AC üzemmód, AVR üzemmód, akkumulátoros üzemmód, akkumulátor töltöttség szint, terhelésszint, bemenő feszültség, kimenő feszültség, hiba és gyenge akkumulátor					
RIASZTÁS	Hang-, vagy fényjelzéssel	Akkumulátor üzemmód / alacsony akkufeszültség / túlterhelés / rendszerhiba					
VÉDELEM	Teljeskörű védelem	Túlterhelés-, zárlat-, mélykisülés- és túltöltésvédelem, valamint opcióként RJ-11/RJ-45 túlfeszültségvédelem					
FUNKCIÓK	DC indítás	Van					
	Plug-in töltés	Van					
KÖRNYEZETI FELTÉTELEK	Üzemi hőmérséklet	0 - 40°C					
	Üzemi páratartalom	0% - 90% (páraleszapódásmentes)					
	Tengerszint feletti magasság	1000 m, degradáció nélkül					
	Zajszint	≤ 40dB					
INTERFÉSZEK	Interfész	USB (opcióként RS232)					
	Kompatibilis platformok	Microsoft Windows verziók, Linux, Mac					
SZABVÁNYOK ÉS TANÚSÍTVÁNYOK	Biztonság és elektromágneses kompatibilitás /EMC/	IEC EN 62040-1, IEC EN 62040-2					
	Működési és teszt követelmények	IEC EN 62040-3					
	Jelölések	CE					

